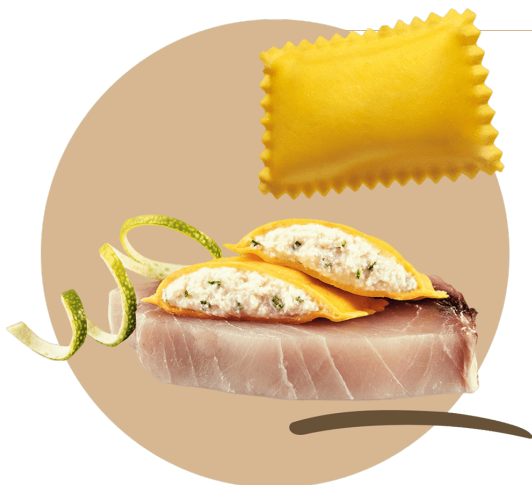




K136



Bauletti® con pez espada y limas



5'

TIEMPO DE COCCIÓN



2kg e

POR CARTÓN



110g

SERVICIO



18

MES A -18 °C

Ingredientes de la pasta

Sémola de trigo duro, huevos de gallinas criadas en el suelo.

Valores nutricionales medios por cada 100 g

Valor energético kJ 905 - Valor energético kcal 216 - Grasas g 9,3 de los cuales ácidos grasos saturados g 4,8 - Los hidratos de carbono g 18,8 de los cuales azúcares g 3,1 - Fibras g 0,91 - Proteínas g 13,8 - Sal g 1,2

Preparación

Minutos de cocción en agua hirviendo: **5 min**

Ficha de datos



da 18 a 23 g

POR PIEZAS



da 40 a 50 mm

LONGITUD DE UNA PIEZA



da 55 a 65 mm

ALTURA DE UNA PIEZA



20

RENDIMIENTO DE LA PORCIÓN DESPUÉS DE LA COCCIÓN



38

PORCENTAJE DE PASTA



62

PORCENTAJE DE RELLENO

ENVASADO: 8 BANDEJAS DE 12 PIEZAS CADA UNO

